

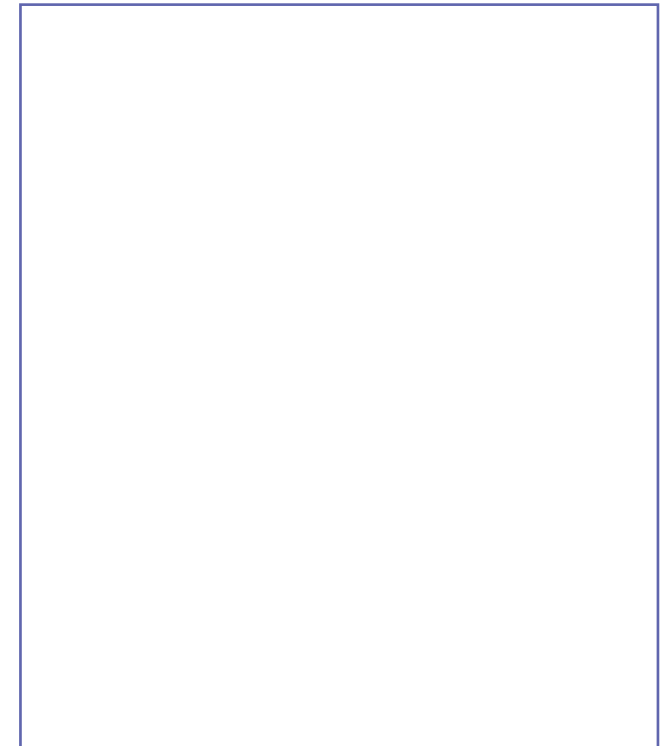
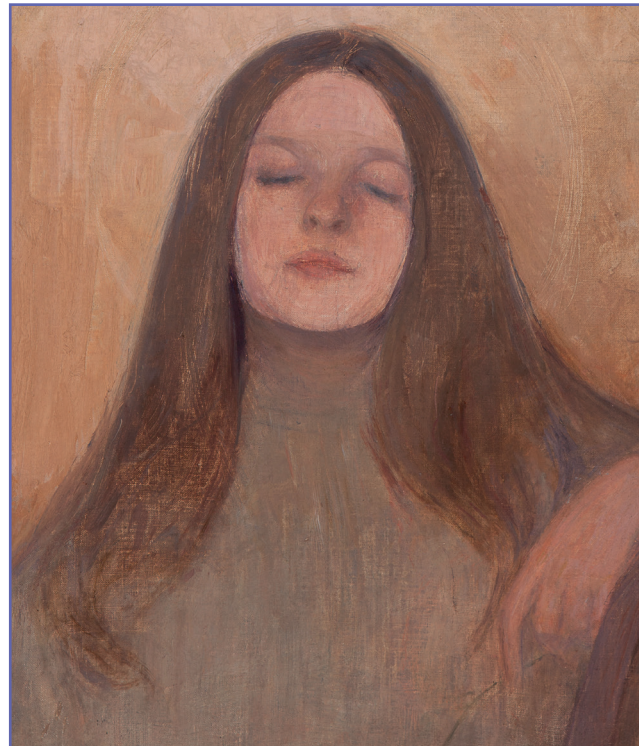
Tehtäviä museokäynnille yläkouluun, lukioon ja 2. asteelle

Sarjakuva

Ellen Thesleff halusi kuvata ympäristönsä elinvoimaa – luontoa, ihmisiä, valoa, ilmaa. Thesleffin kuvat sykkivät liikettä ja elämää.

Kuvittele alla oleva teos *Thyra Elisabeth* (1892) liikkeelle. Mitä on tapahtunut edellisessä hetkessä? Mitä tapahtuu seuraavaksi? Kuuluuko siellä puhetta tai muita ääniä?

Piirrä ja kirjoita ruutuihin:



Tehtäviä museokäynnille yläkouluun, lukioon ja 2. asteelle

Minä maalaan kuin jumala!

Ellen Thesleff onnistui saamaan arvostusta ja mainetta taiteilijana aikana, jolloin naisten oli vaikea luoda ura taiteilijana. Hän oli symbolisti ja ekspressionisti, joka toi taidemaailman uusia tuulia Suomeen.

Thesleff kirjoitti kesällä 1912 kirjeessään siskolleen Thyra Castrénille näin:

"Minä maalaan kuin jumala!"

Mitä Thesleff tarkoitti? Kun olet katsellut ympärillesi näyttelyssä hetken, pohdi tätä sitaattia ja sen tarkoitusta. Voit kirjoittaa ajatuksiasi tähän:
